

(株)静岡茶市場 平成31年度取扱実績累計表

(本年 平成31年2月1日～令和元年7月16日)

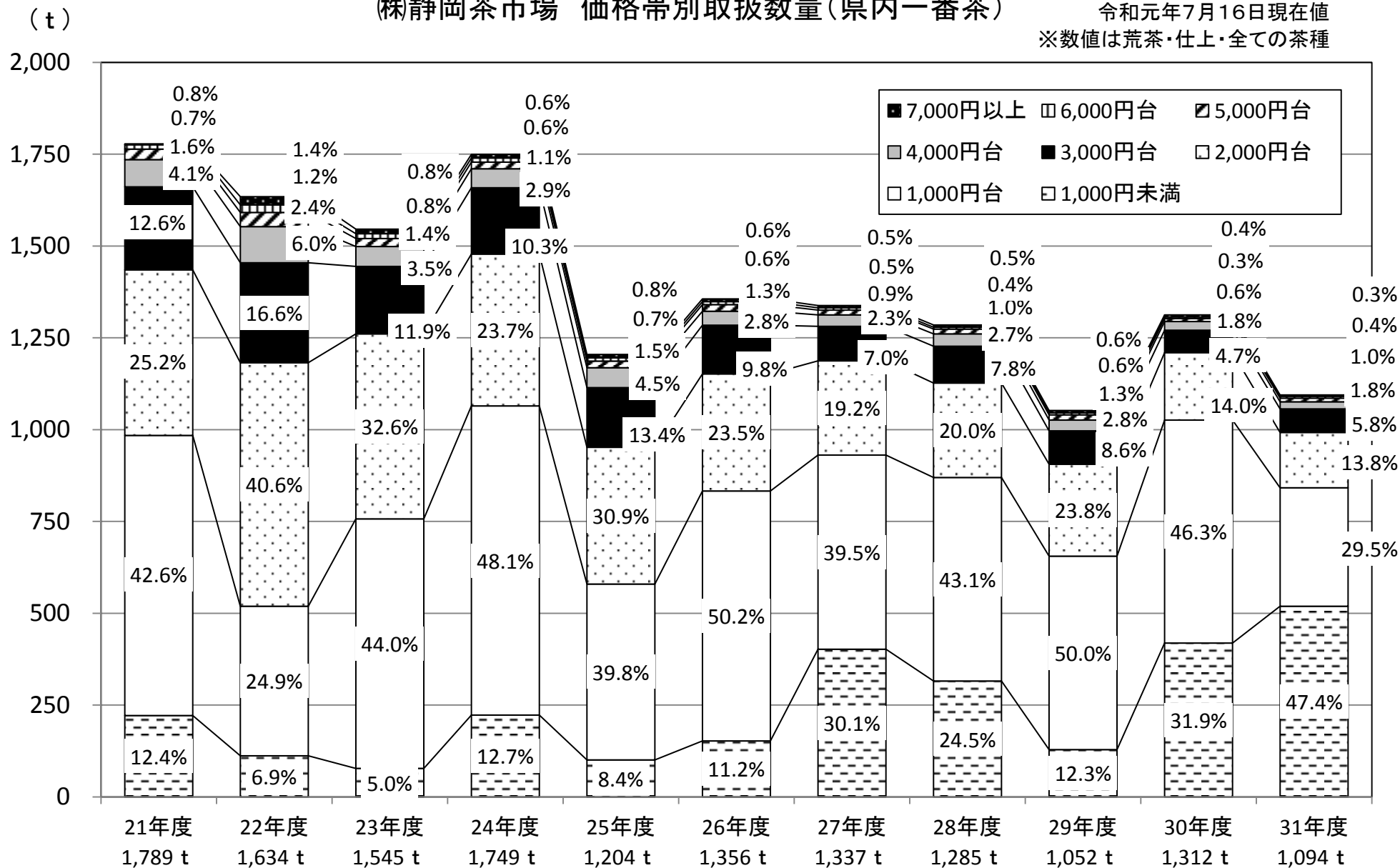
(前年 平成30年2月1日～平成30年7月16日)

※ 荒茶・仕上 全茶種

		本年		前年		前年比	
		数量 (kg)	平均単価 (円)	数量 (kg)	平均単価 (円)	数量 (%)	平均単価 (%)
県内茶	一番茶	1,094,147.2	1,478	1,289,567.1	1,523	84	97
	二番茶	816,412.6	513	1,021,482.7	697	79	73
	三番茶	2,845.0	319	1,491.0	448	190	71
	四番茶	-	-	-	-	-	-
	冬春秋番茶	-	-	-	-	-	-
	その他	118,850.2	491	121,726.6	612	97	80
	小計	2,032,255.0	1,031	2,434,267.4	1,130	83	91
県外茶	一番茶	648,021.4	1,479	644,299.8	1,538	100	96
	二番茶	418,830.9	625	454,614.3	802	92	77
	三番茶	36,138.8	437	54,873.5	534	65	81
	四番茶	-	-	-	-	-	-
	冬春秋番茶	-	-	-	-	-	-
	その他	8,019.1	789	25,240.0	711	31	110
	小計	1,111,010.2	1,118	1,179,027.6	1,190	94	93
合計	一番茶	1,742,168.6	1,479	1,933,866.9	1,528	90	96
	二番茶	1,235,243.5	551	1,476,097.0	729	83	75
	三番茶	38,983.8	428	56,364.5	532	69	80
	四番茶	-	-	-	-	-	-
	冬春秋番茶	-	-	-	-	-	-
	その他	126,869.3	510	146,966.6	629	86	81
	合計	3,143,265.2	1,062	3,613,295.0	1,149	86	92

(株)静岡茶市場 価格帯別取扱数量(県内一番茶)

令和元年7月16日現在値
 ※数値は荒茶・仕上・全ての茶種



(株)静岡茶市場 価格帯別取扱数量(県外一番茶)

令和元年7月16日現在値
 ※数値は荒茶・仕上・全ての茶種

(t)

1,500

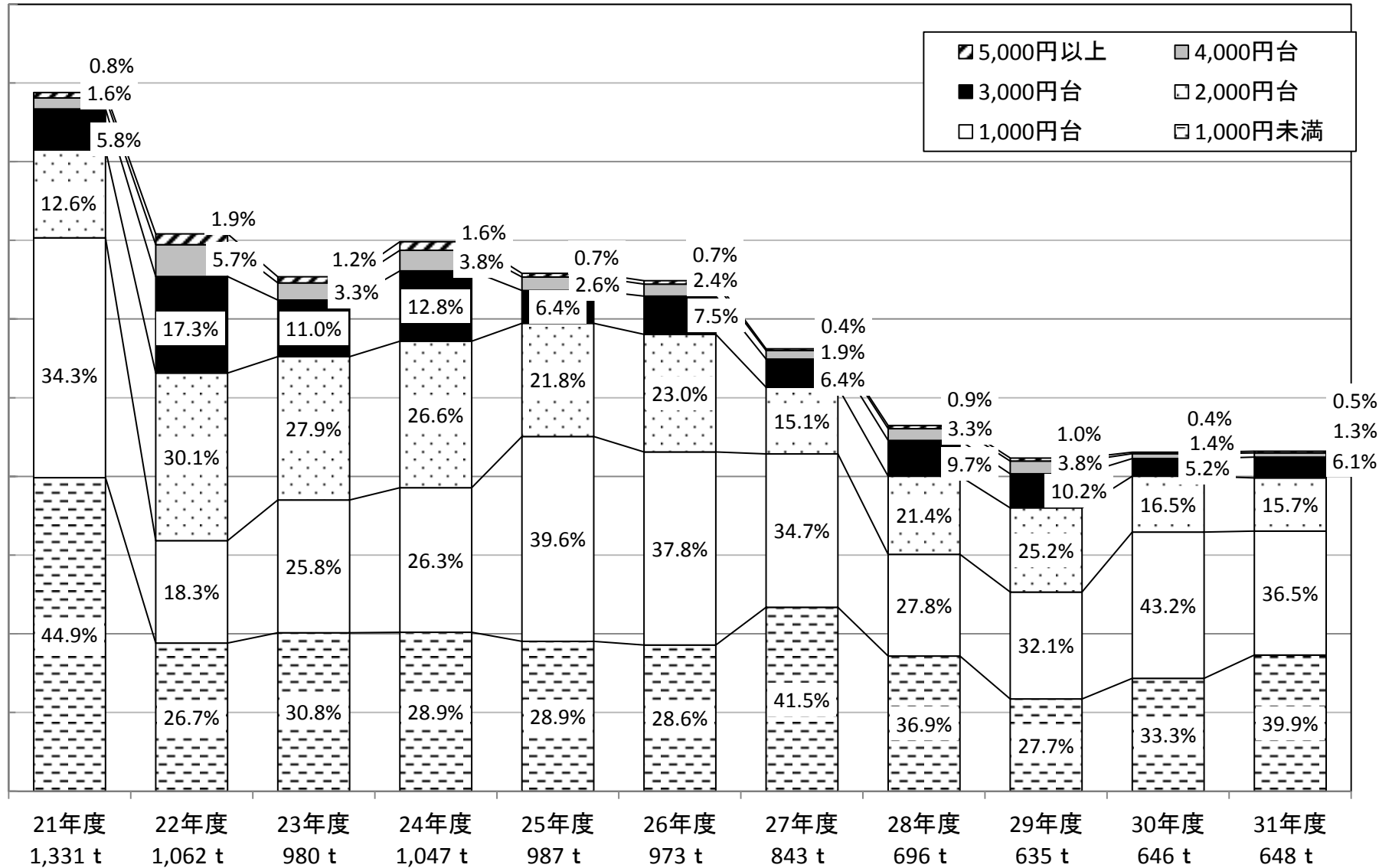
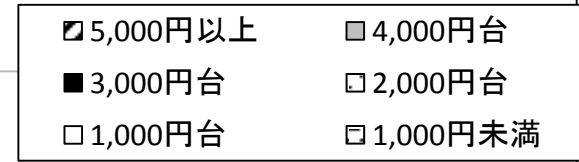
1,200

900

600

300

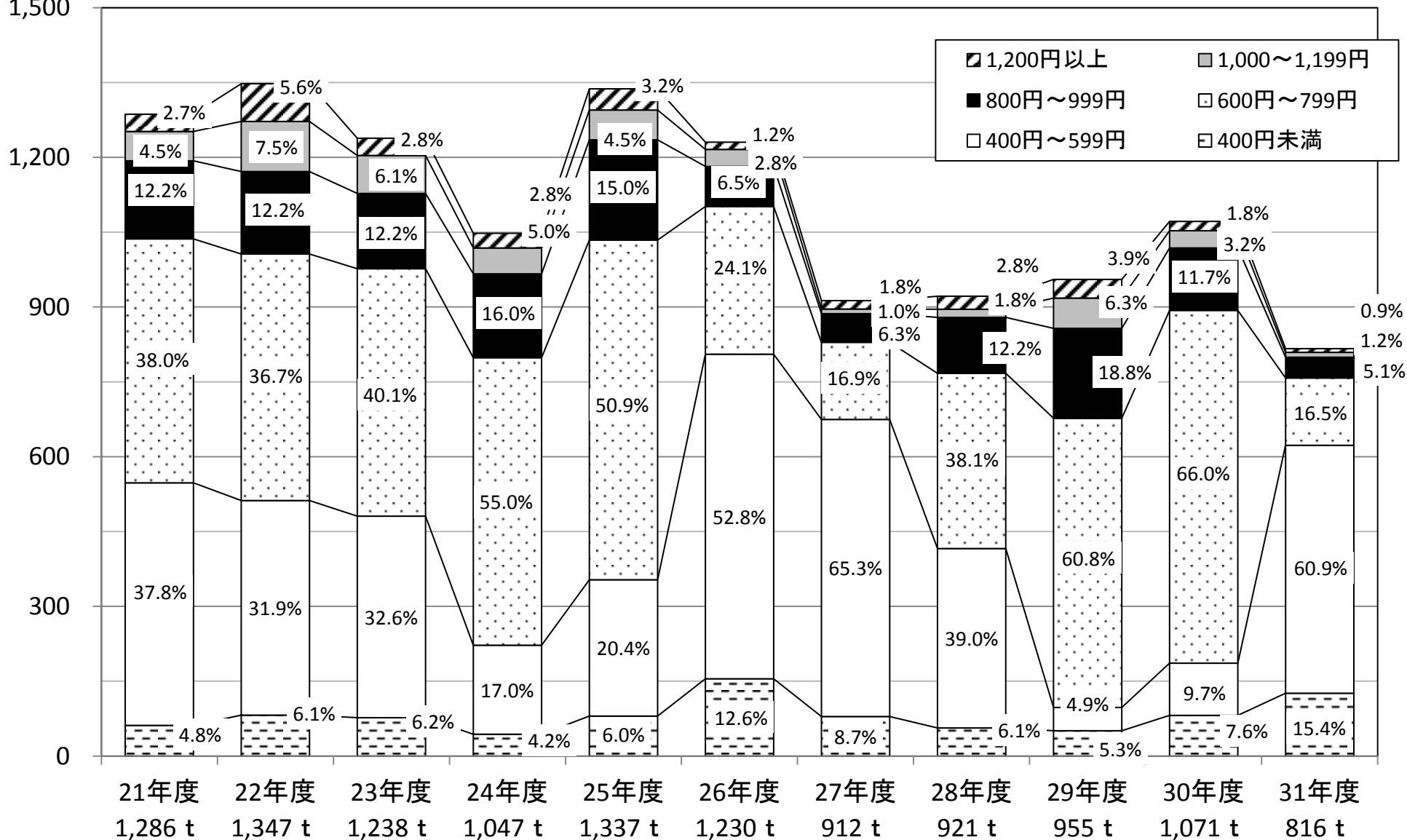
0



(株)静岡茶市場 価格帯別取扱数量(県内二番茶)

令和元年7月16日現在値
 ※数値は荒茶・仕上・全ての茶種

(t)
 1,500

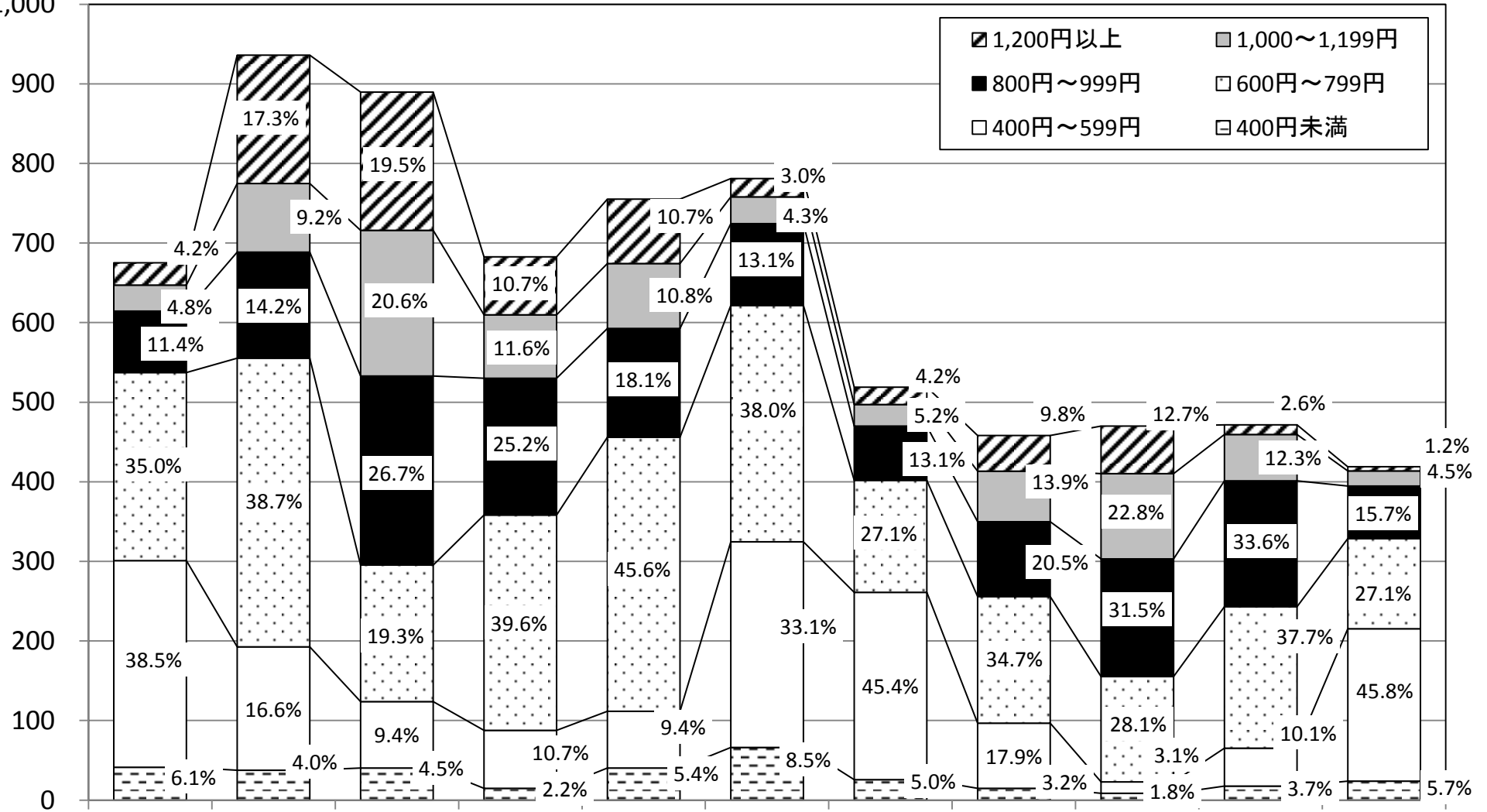
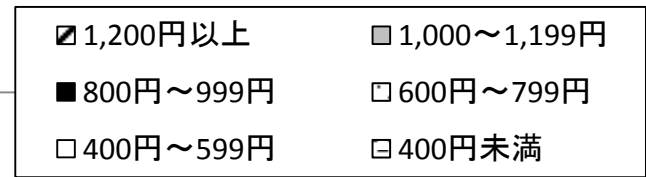


(株)静岡茶市場 価格帯別取扱数量(県外二番茶)

令和元年7月16日現在値
 ※数値は荒茶・仕上・全ての茶種

(t)

1,000



21年度

22年度

23年度

24年度

25年度

26年度

27年度

28年度

29年度

30年度

31年度

675 t

936 t

889 t

682 t

755 t

781 t

518 t

458 t

469 t

471 t

418 t