

(株)静岡茶市場 取扱実績累計表

平成30年度 平成30年2月1日～平成31年1月31日

平成29年度 平成29年2月1日～平成30年1月31日

※ 荒茶・仕上 全茶種

		平成30年度		平成29年度		前年比	
		数量 (kg)	平均単価 (円)	数量 (kg)	平均単価 (円)	数量 (%)	平均単価 (%)
県内茶	一番茶	1,312,470.0	1,519	1,052,144.6	1,956	124	77
	二番茶	1,071,611.1	694	955,095.1	755	112	91
	三番茶	18,750.0	418	23,899.5	478	78	87
	四番茶	17,262.0	397	19,795.9	410	87	96
	冬春秋番茶	833,543.7	336	754,563.5	344	110	97
	その他	194,157.2	587	231,748.5	637	83	92
	小計	3,447,794.0	913	3,037,247.1	1,055	113	86
県外茶	一番茶	646,085.7	1,538	635,126.4	1,859	101	82
	二番茶	471,624.2	788	469,964.3	910	100	86
	三番茶	380,348.8	480	361,932.7	716	105	67
	四番茶	74,102.0	451	24,957.5	621	296	72
	冬春秋番茶	523,743.2	381	550,743.0	353	95	107
	その他	30,307.1	666	28,274.6	726	107	91
	小計	2,126,211.0	847	2,070,998.5	1,013	102	83
合計	一番茶	1,958,555.7	1,525	1,687,271.0	1,920	116	79
	二番茶	1,543,235.3	723	1,425,059.4	806	108	89
	三番茶	399,098.8	477	385,832.2	701	103	68
	四番茶	91,364.0	441	44,753.4	528	204	83
	冬春秋番茶	1,357,286.9	353	1,305,306.5	348	103	101
	その他	224,464.3	598	260,023.1	646	86	92
	合計	5,574,005.0	888	5,108,245.6	1,038	109	85

表記内数値未満切捨

(株)静岡茶市場 取扱実績累計表

平成29年度 平成29年2月1日～平成30年1月31日

平成28年度 平成28年2月1日～平成29年1月31日

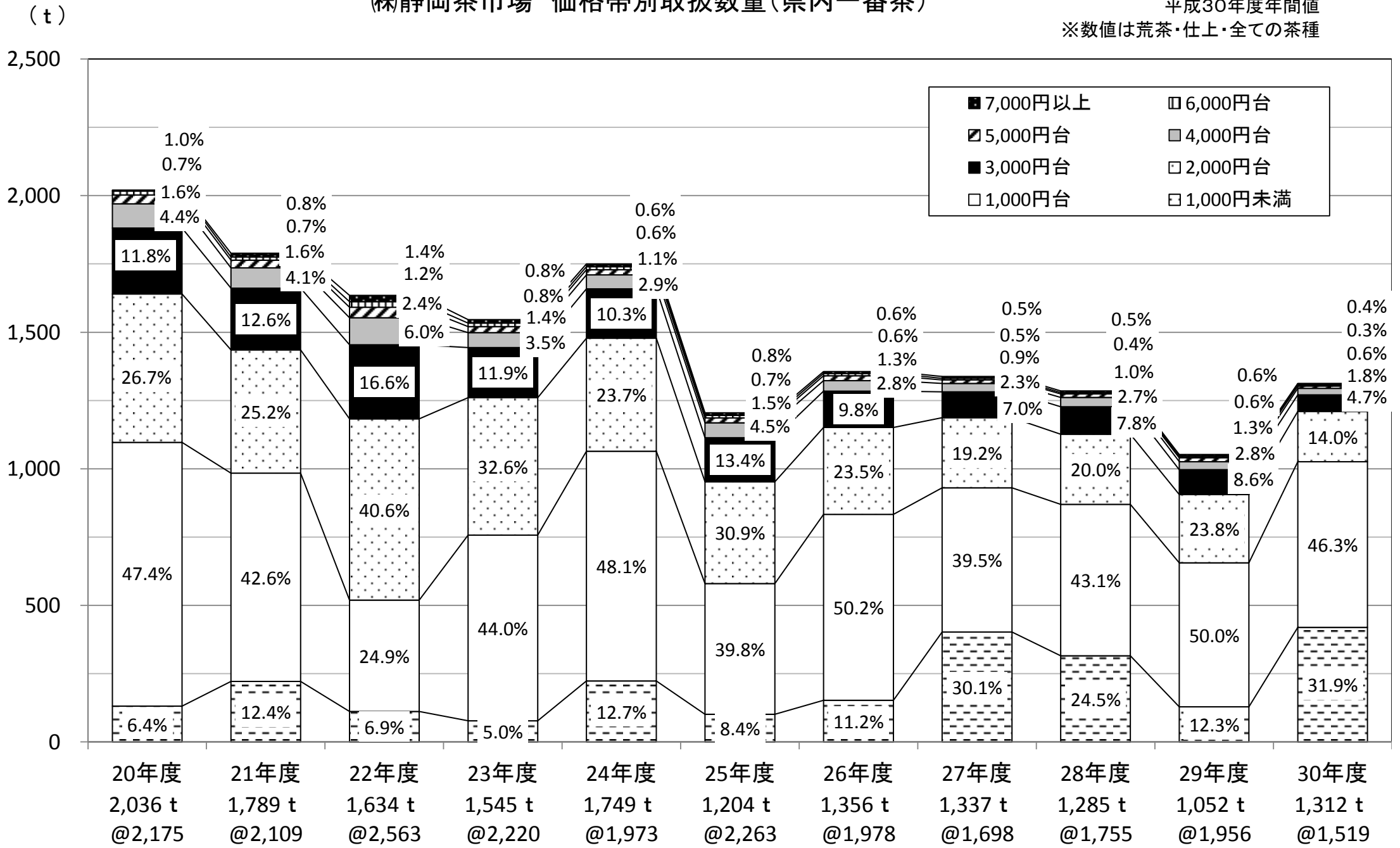
※ 荒茶・仕上 全茶種

		平成29年度		平成28年度		前年比	
		数量 (kg)	平均単価 (円)	数量 (kg)	平均単価 (円)	数量 (%)	平均単価 (%)
県内茶	一番茶	1,052,144.6	1,956	1,285,078.7	1,755	81	111
	二番茶	955,095.1	755	921,801.5	645	103	117
	三番茶	23,899.5	478	21,498.9	398	111	120
	四番茶	19,795.9	410	18,079.0	380	109	107
	冬春秋番茶	754,563.5	344	586,811.5	298	128	115
	その他	231,748.5	637	182,003.9	664	127	95
	小計	3,037,247.1	1,055	3,015,273.5	1,048	100	100
県外茶	一番茶	635,126.4	1,859	696,864.4	1,671	91	111
	二番茶	469,964.3	910	458,106.7	798	102	114
	三番茶	361,932.7	716	252,257.1	571	143	125
	四番茶	24,957.5	621	73,054.5	547	34	113
	冬春秋番茶	550,743.0	353	366,426.0	309	150	114
	その他	28,274.6	726	55,006.9	574	51	126
	小計	2,070,998.5	1,013	1,901,715.6	978	108	103
合計	一番茶	1,687,271.0	1,920	1,981,943.1	1,725	85	111
	二番茶	1,425,059.4	806	1,379,908.2	696	103	115
	三番茶	385,832.2	701	273,756.0	557	140	125
	四番茶	44,753.4	528	91,133.5	514	49	102
	冬春秋番茶	1,305,306.5	348	953,237.5	302	136	115
	その他	260,023.1	646	237,010.8	643	109	100
	合計	5,108,245.6	1,038	4,916,989.1	1,021	103	101

表記内数値未満切捨

(株)静岡茶市場 価格帯別取扱数量(県内一番茶)

平成30年度年間値
※数値は荒茶・仕上・全ての茶種



(株)静岡茶市場 価格帯別取扱数量(県外一番茶)

平成30年度年間値

※数値は荒茶・仕上・全ての茶種

(t)

1,500

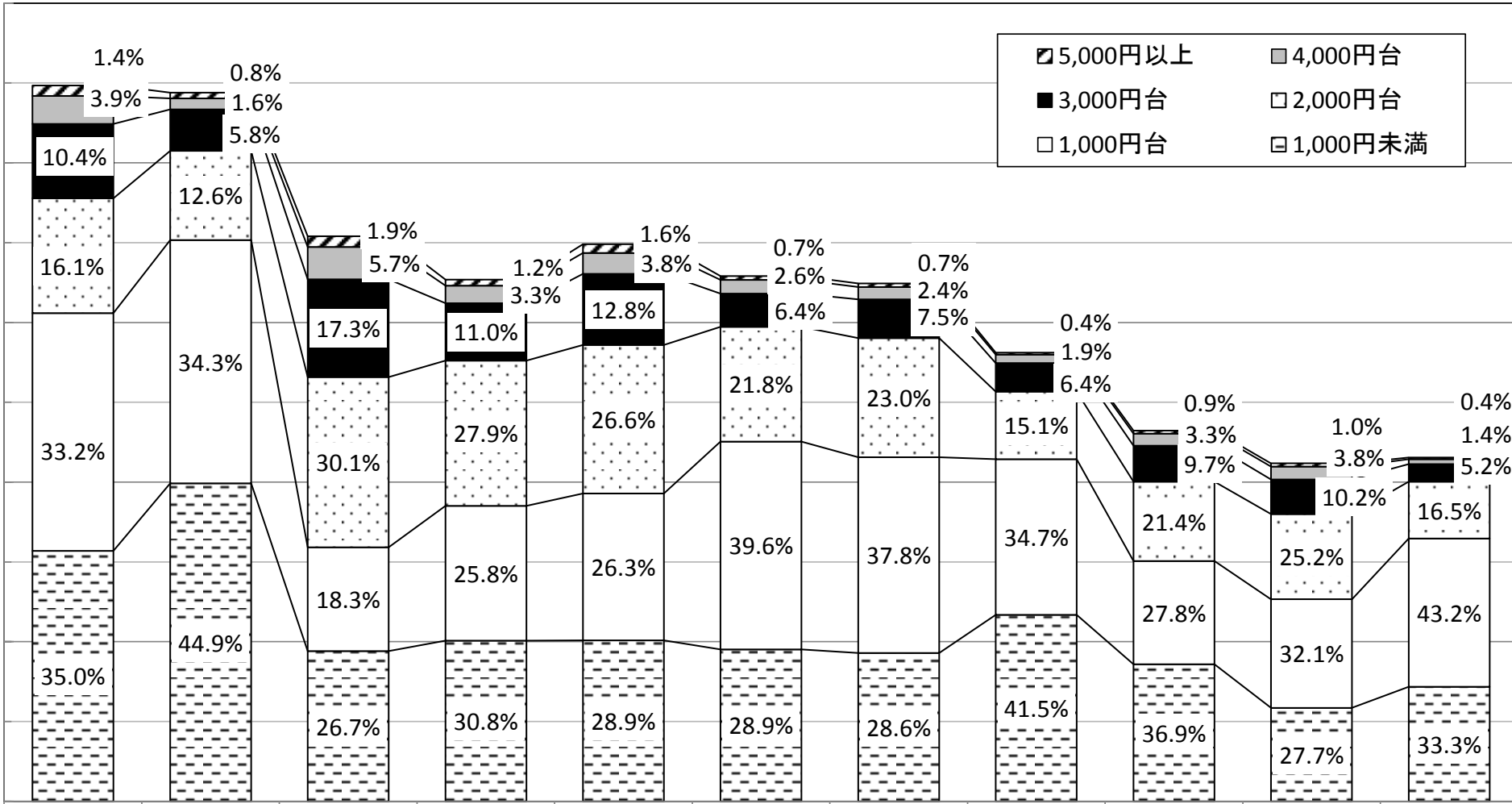
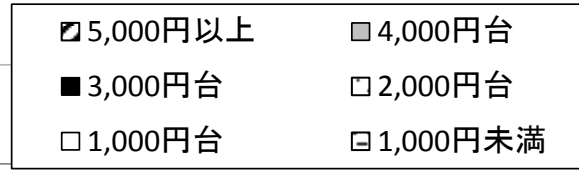
1,200

900

600

300

0

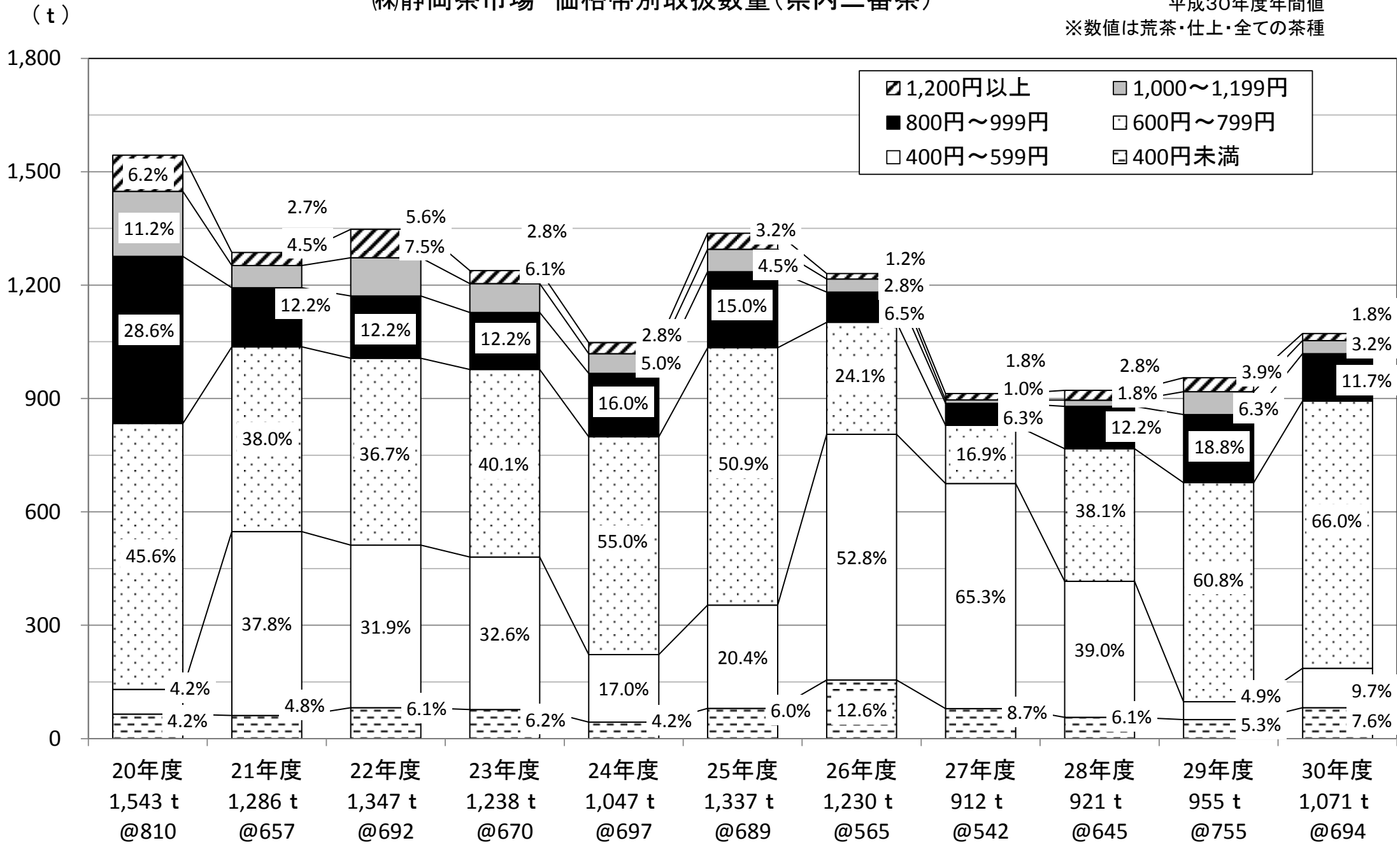


年度	20年度	21年度	22年度	23年度	24年度	25年度	26年度	27年度	28年度	29年度	30年度
取扱数量 (t)	1,345 t	1,331 t	1,062 t	980 t	1,047 t	987 t	973 t	843 t	696 t	635 t	646 t
平均単価 (円)	@1,738	@1,353	@2,112	@1,804	@1,900	@1,637	@1,668	@1,411	@1,671	@1,859	@1,538

(株)静岡茶市場 価格帯別取扱数量(県内二番茶)

平成30年度年間値

※数値は荒茶・仕上・全ての茶種



(株)静岡茶市場 価格帯別取扱数量(県外二番茶)

平成30年度年間値

※数値は荒茶・仕上・全ての茶種

(t)

