

## (株)静岡茶市場 取扱実績累計表

平成30年度 平成30年2月1日～平成30年11月30日  
 平成29年度 平成29年2月1日～平成29年11月30日

※ 荒茶・仕上 全茶種

		平成30年度	平成29年度	前年比
		数量 (kg)	数量 (kg)	数量 (%)
県内茶	一番茶	1,306,703.4	1,031,128.1	126
	二番茶	1,064,999.1	944,255.7	112
	三番茶	17,612.5	23,899.5	73
	四番茶	17,262.0	18,714.4	92
	冬春秋番茶	831,579.0	749,693.5	110
	その他	150,718.8	193,439.9	77
	小計	3,388,874.8	2,961,131.1	114
県外茶	一番茶	645,793.7	634,350.4	101
	二番茶	471,264.2	469,964.3	100
	三番茶	380,048.8	361,067.7	105
	四番茶	73,952.0	24,820.5	297
	冬春秋番茶	523,743.2	539,210.0	97
	その他	26,666.6	26,054.2	102
	小計	2,121,468.5	2,055,467.1	103
合計	一番茶	1,952,497.1	1,665,478.5	117
	二番茶	1,536,263.3	1,414,220.0	108
	三番茶	397,661.3	384,967.2	103
	四番茶	91,214.0	43,534.9	209
	冬春秋番茶	1,355,322.2	1,288,903.5	105
	その他	177,385.4	219,494.1	80
	合計	5,510,343.3	5,016,598.2	109

表記内数値未満切捨

## (株)静岡茶市場 取扱実績累計表

平成29年度 平成29年2月1日～平成30年1月31日

平成28年度 平成28年2月1日～平成29年1月31日

※ 荒茶・仕上 全茶種

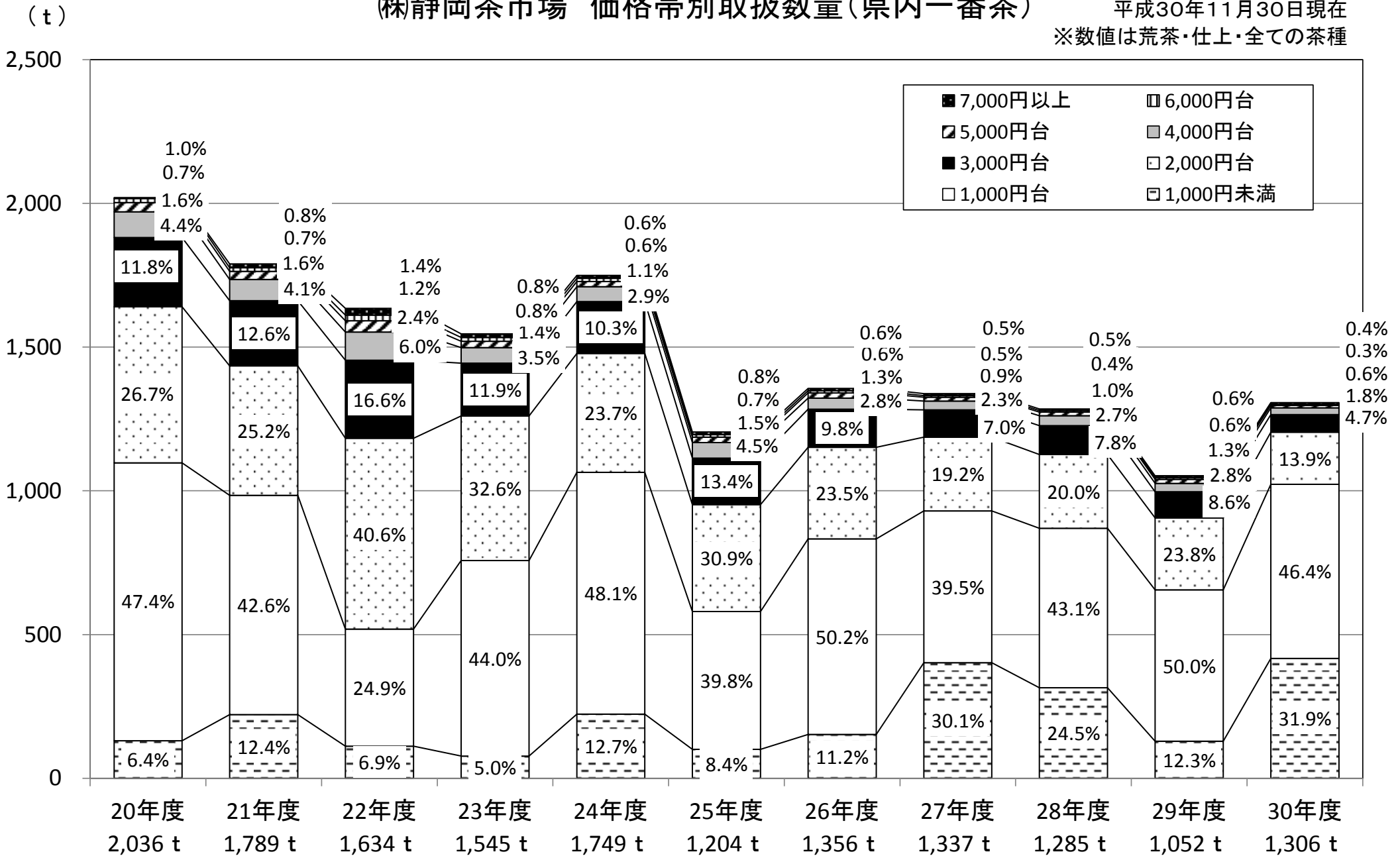
		平成29年度		平成28年度		前年比	
		数量 (kg)	平均単価 (円)	数量 (kg)	平均単価 (円)	数量 (%)	平均単価 (%)
県内茶	一番茶	1,052,144.6	1,956	1,285,078.7	1,755	81	111
	二番茶	955,095.1	755	921,801.5	645	103	117
	三番茶	23,899.5	478	21,498.9	398	111	120
	四番茶	19,795.9	410	18,079.0	380	109	107
	冬春秋番茶	754,563.5	344	586,811.5	298	128	115
	その他	231,748.5	637	182,003.9	664	127	95
	小計	3,037,247.1	1,055	3,015,273.5	1,048	100	100
県外茶	一番茶	635,126.4	1,859	696,864.4	1,671	91	111
	二番茶	469,964.3	910	458,106.7	798	102	114
	三番茶	361,932.7	716	252,257.1	571	143	125
	四番茶	24,957.5	621	73,054.5	547	34	113
	冬春秋番茶	550,743.0	353	366,426.0	309	150	114
	その他	28,274.6	726	55,006.9	574	51	126
	小計	2,070,998.5	1,013	1,901,715.6	978	108	103
合計	一番茶	1,687,271.0	1,920	1,981,943.1	1,725	85	111
	二番茶	1,425,059.4	806	1,379,908.2	696	103	115
	三番茶	385,832.2	701	273,756.0	557	140	125
	四番茶	44,753.4	528	91,133.5	514	49	102
	冬春秋番茶	1,305,306.5	348	953,237.5	302	136	115
	その他	260,023.1	646	237,010.8	643	109	100
	合計	5,108,245.6	1,038	4,916,989.1	1,021	103	101

表記内数値未満切捨

(株)静岡茶市場 価格帯別取扱数量(県内一番茶)

平成30年11月30日現在

※数値は荒茶・仕上・全ての茶種



(株)静岡茶市場 価格帯別取扱数量(県外一番茶) 平成30年11月30日現在  
 ※数値は荒茶・仕上・全ての茶種

(t)

1,500

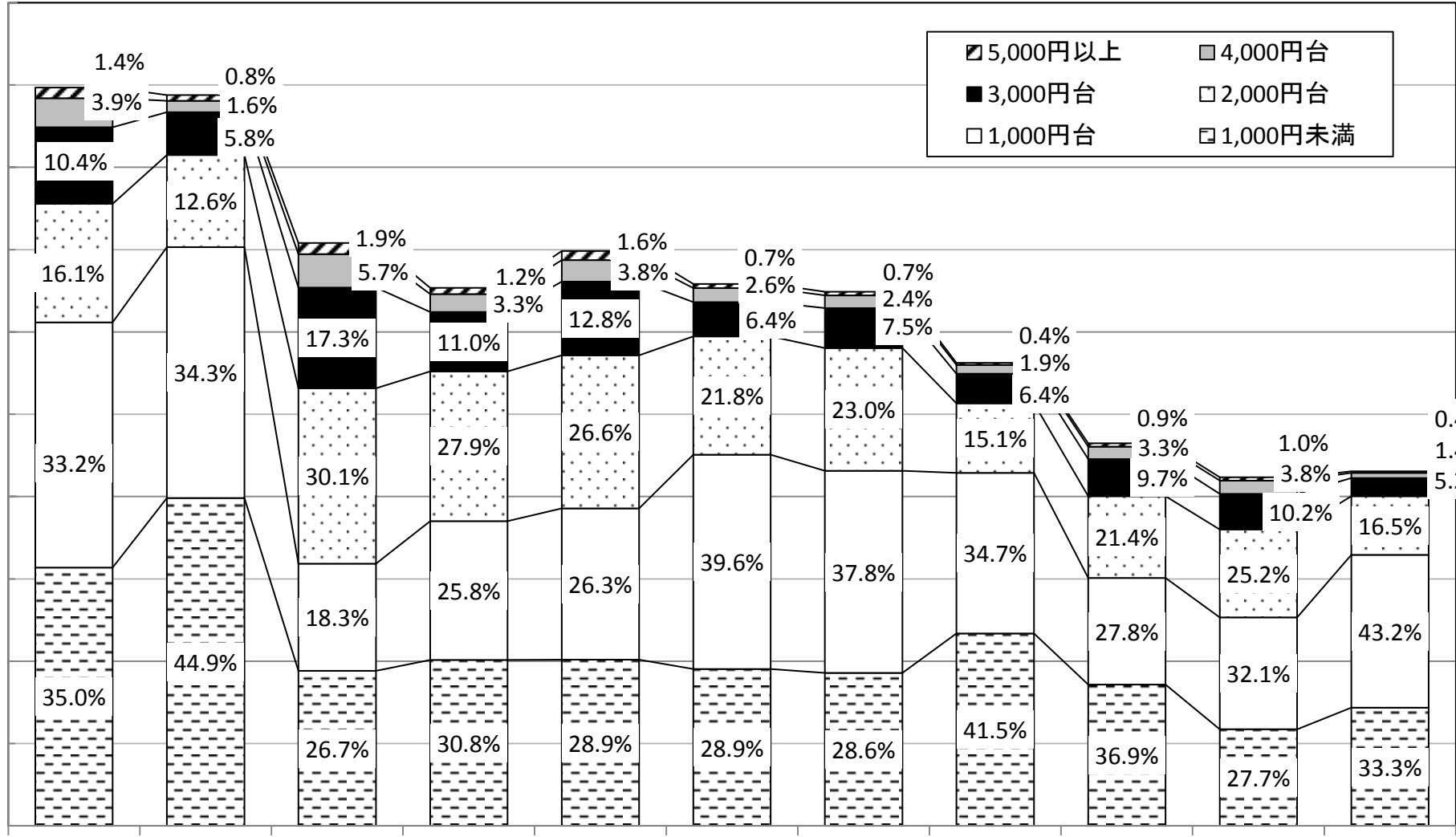
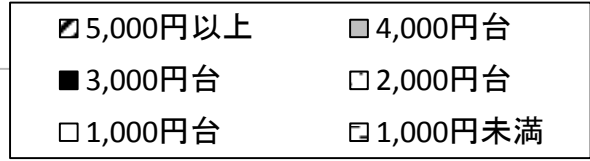
1,200

900

600

300

0



20年度

21年度

22年度

23年度

24年度

25年度

26年度

27年度

28年度

29年度

30年度

1,345 t

1,331 t

1,062 t

980 t

1,047 t

987 t

973 t

843 t

696 t

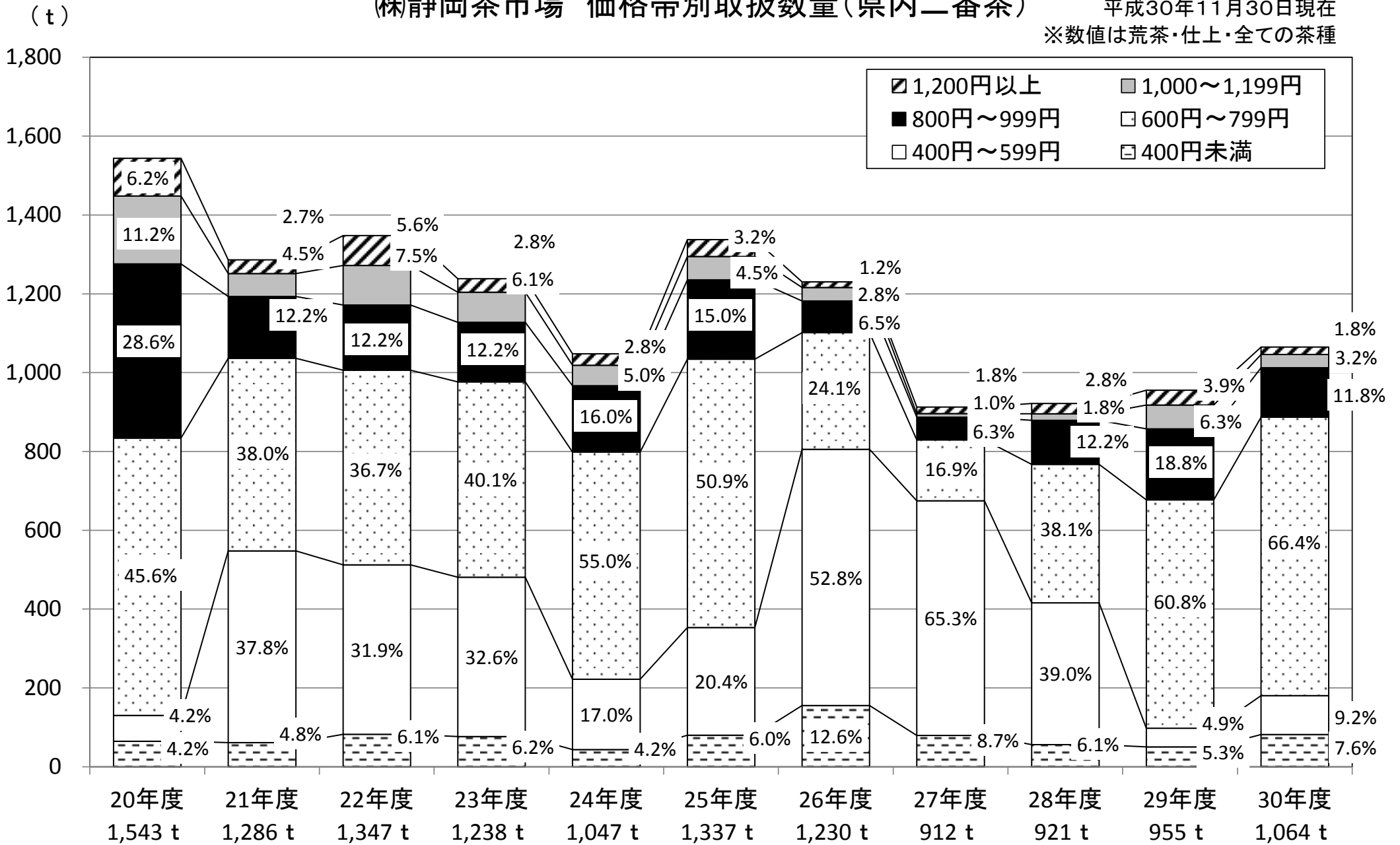
635 t

645 t

(株)静岡茶市場 価格帯別取扱数量(県内二番茶)

平成30年11月30日現在

※数値は荒茶・仕上・全ての茶種



(株)静岡茶市場 価格帯別取扱数量(県外二番茶) 平成30年11月30日現在  
 ※数値は荒茶・仕上・全ての茶種

